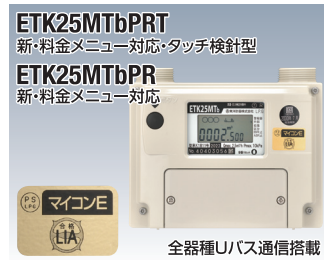


# LPガス用メーター

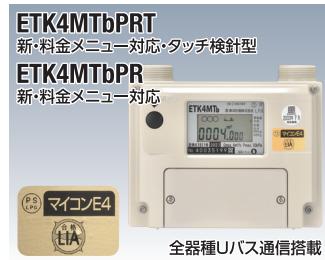
## ■マイコンメーターS 検定10年 特許技術で「安全」と「確実」をご提供します。



## ■マイコンメーターE 検定10年



## ■マイコンメーターE4 検定10年



型 式	STK25MT1cPR	STK25MT1cPRJ	STK25MT1cP	ETK25MTbPRT	ETK25MTbPR	ETK4MTbPRT	ETK4MTbPR
使用最大流量 (m <sup>3</sup> /h)	2.5			2.5		4.0	
寸 法 (mm)	Y:H251×W141×D140, W:H251×W166×D140			H146×W174×D112	H146×W174×D100	H146×W174×D112	H146×W174×D100
口金中心距離 (mm)	Y:90, W:130			Y:90, W:130		Y:90, W:130	
口金ねじ径	M36×2			M36×2		M36×2	
接 続 管	1/2B(15A)、3/4B(20A)			1/2B(15A)、3/4B(20A)		1/2B(15A)、3/4B(20A)	
入 口	左			左		左	
質 量 (kg)	2.8			1.6		1.6	
標 準 価 格 (円)	37,000	40,000	36,000	54,000	49,000	63,000	58,000
新・料金メニュー機能	○	○	—	○	○	○	○
タッチ検針対応	外付けにて対応			内蔵	外付けにて対応	内蔵	外付けにて対応
Uバス端子搭載	—			○	○	○	○

※STK25MT1c：元栓代用不可

※ETK25MTb変更点：Uバス通信端子の並び順をEB型と統一、出荷モード中のセンター遮断補助表示を表示

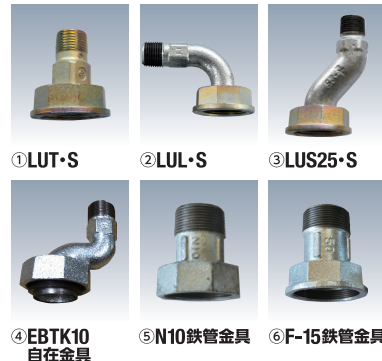
## ■マイコンメーターEB(業務用)



型 式	EBTK6MT	EBTK10MT	EBTK16MT
使用最大流量 (m <sup>3</sup> /h)	6.0	10.0	16.0
寸 法 (mm)	H146×W174×D100	H210×W299×D148	H210×W299×D148
口金中心距離 (mm)	130	220	220
口金ねじ径	M36×2	M56×2	M64×2
接 続 管	3/4B(20A)	1 1/4B(32A)	1 1/2B(40A)
入 口	左	左	左
質 量 (kg)	1.6	4.0	4.0
標 準 価 格 (円)	110,000	150,000	210,000

## ■マイコンメーター用金具 ※金具はいずれも別売りです。

	①LUT・S	②LUL・S	③LUS25・S	④EBTK10 自在金具	⑤N10鉄管金具	⑥F-15鉄管金具
対応メーター	マイコンメーターS/マイコンメーターE・E4 EBTK6MT			EBTK10MT	EBTK16MT	
接 続 口 径	1/2B(15A) または 3/4B(20A)	1/2B(15A) または 3/4B(20A)	1/2B(15A) または 3/4B(20A)	1B(25A)	1 1/4B(32A)	1 1/2B(40A)
ナットねじ	M36×2	M36×2	M36×2	M56×2	M56×2	M64×2
材 質	亜鉛	鉄 ※ナット：鉄または亜鉛	鉄 ※ナット：亜鉛	鉄	鉄	鉄
備 考	直管金具 (ストレート型 ユニオン)	L字型金具 (L字型ユニオン)	S字型金具 (S字型ユニオン) (スィベル)	S字型金具 (S字型ユニオン) (スィベル) 口金中心距離130mm のSB10号からEB10 号交換時に使用	直管金具 (ストレート型 ユニオン) 新規取付時または既設 大型SB10号(口金中 心距離220)からEB10 号交換時に使用	直管金具 (ストレート型 ユニオン) 新規取付時または既 設SB16号から交換時 に使用



## ■計量専用メーター 検定7年

型 式	NNL10	NNL16	RNNL10 発信パルス付	RNNL16 発信パルス付
使用最大流量 (m <sup>3</sup> /h)	10.0	16.0	10.0	16.0
寸 法 (mm)	H341×W300×D214	H341×W300×D214	H341×W300×D227	H341×W300×D227
口金中心距離 (mm)	220	220	220	220
口金ねじ径	M56×2	M64×2	M56×2	M64×2
接 続 管	1 1/4B(32A)	1 1/2B(40A)	1 1/4B(32A)	1 1/2B(40A)
入 口	左	左	左	左
質 量 (kg)	9.1	9.1	9.1	9.1
標 準 価 格 (円)	71,800	75,000	97,500	100,000



型 式	NL25	NL40	RNL25 発信パルス付	RNL40 発信パルス付	NL65	NL100	RNL65 発信パルス付	RNL100 発信パルス付
使用最大流量 (m <sup>3</sup> /h)	25.0	40.0	25.0	40.0	65.0	100.0	65.0	100.0
寸 法 (mm)	H452×W418×D368	H574×W513×D423	H452×W418×D413	H574×W513×D466	H728×W639×D519	H728×W639×D519	H728×W639×D532	H728×W639×D532
口金中心距離 (mm)	220	320	220	320	380	380	380	380
口金ねじ径	M72×3 W76.2-11山 (M64×2)	M72×3 W76.2-11山(M72×2)	M72×3 W76.2-11山 (M64×2)	M72×3 W76.2-11山(M72×2)	M110×4	M110×4	M110×4	M110×4
接 続 管	2B(50A) 1 1/2B(40A)	2B(50A)	2B(50A) 1 1/2B(40A)	2B(50A)	3B(80A)	3B(80A)	3B(80A)	3B(80A)
入 口	左	左	左	左	左	左	左	左
質 量 (kg)	22	35	22	35	66	66	66	66
標 準 価 格 (円)	144,800	210,000	195,000	290,000	310,000	320,000	420,000	504,000

※他の口金ねじ径の仕様についてはご相談ください。