

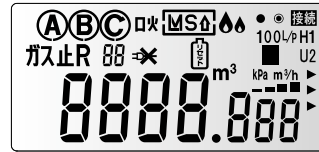
現場の効率アップ、安全性アップに貢献します！

業務用 マイコンメーター

EB6号・10号・16号

1 状態確認 & 操作が簡単。

メーターの設定状態、端子状態を常時表示するので「機能表示ラベル」が不要です。また、設定器なしでも表示を確認しながら、復帰ボタンとマグネット操作で設定が可能です。東洋計器 超音波ガスメーターは、全ラインナップ、同じ操作方法でお使い頂けます。



警報器の接続

外部1端子の設定

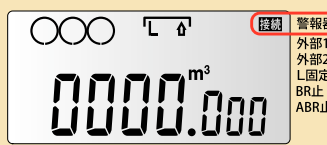
外部2端子の設定

増加L固定

圧力監視の設定

設定状態を常時表示

▼表示の一例（警報器接続状態）



警報器接続時 ⇒ 点灯
未接続時 ⇒ 消灯

▼その他の表示一覧

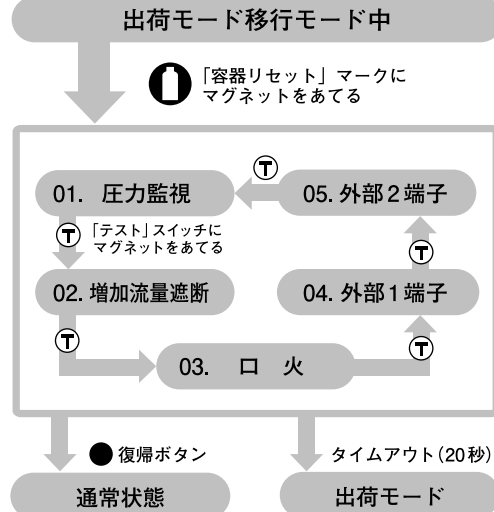
接続	警報器
100L/p H1	外部1
U2	外部2
▶	L固定
▶	BR止
▶	ABR止

設定状態が一目瞭然！

設定が簡単

設定器は不要です。
復帰ボタンとマグネットで操作可能！

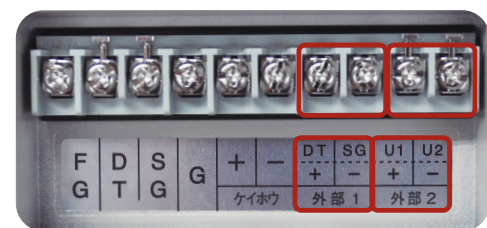
【マグネット設定の操作方法】



※表示はEBTK6MTのものです。

2 Hライン通信・外部機器2が切替で利用可能！

- 右記の機能より一つを選択できます。
- マグネット操作で選択が可能です。



外部1端子

外部機器1 (標準)	第2警報器・CO警報器などの外部1作動遮断機能
Hライン通信	宅内表示器 (Atom24IIa) などに接続可能
パルス出力*	1L/p、10L/p、100L/pからパルスレートを選択して出力

※このパルス出力は料金取引には使用できません。

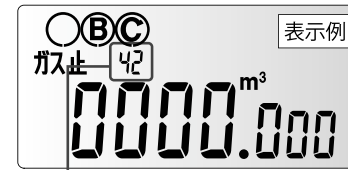
外部2端子

Uバス (標準)	Uバス通信機器などに接続可能
外部機器2	発信器付自動切替調整器の外部2作動通報機能

3 遮断理由・警告理由が詳しく分かります。

遮断・警告理由に加えて、警告表示前の異常確認も可能です。遮断時の解析に役立ちます。

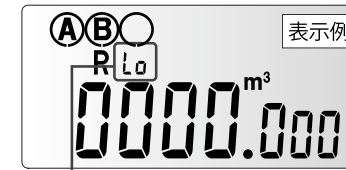
遮断表示



同じBCガス止でも、「遮断詳細データ」を表示する「補助機能」により原因が特定可能です。

- 40 ▶ ガス警報器作動遮断
- 42 ▶ 感震器作動遮断
- 44 ▶ ガス警報器未接続遮断
- 45 ▶ 第2警報器作動遮断 (外部1)
- 46 ▶ CO警報器作動遮断 (外部1)

警告表示



- Lo ▶ 調整圧力下限値異常警告
- Hi ▶ 調整圧力上限値異常警告
- HE ▶ 閉塞圧力異常警告

復帰ボタン操作で「異常圧力値」の確認も可能。

警告表示前でも異常を確認できます

警告表示前でも、漏洩日数や調整圧・閉塞圧の圧力値がチェック可能です。

流量式微小漏洩 (タイマ日数 15日)

遮断詳細履歴表示



過去3回までの遮断詳細履歴情報を表示
01 ▶ 今回 02 ▶ 前回 03 ▶ 前々回

遮断の発生した日時も確認できます

遮断が2019年4月6日22時台に発生



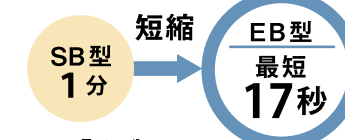
「現在圧力値」「現在瞬時流量」も確認できます

※表示はEBTK6MTのものです。

4 時間短縮機能で効率アップ！

● 復帰安全確認時間

復帰安全確認時間は約20秒です。



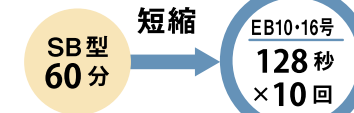
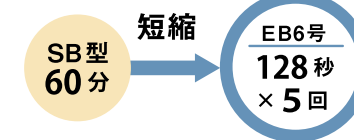
※SB16号は2分。

秒数でカウントダウン表示します。



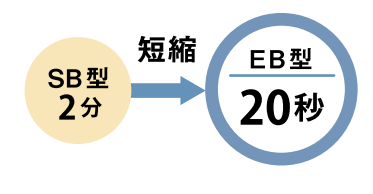
● 流量式微小漏洩警告

不要な警告表示が軽減されます。

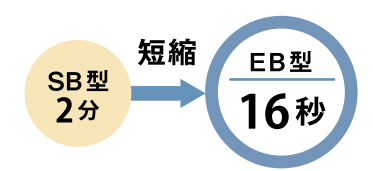


※流量監視日数は、1日～30日間で設定可能。
(初期値：30日)
※5回/10回は累積回数です。

● 出荷モード移行時間



● 前監視時間の短縮



5 多彩な機能で安全性アップ！

● 逆流警告

メーターを逆向きに取り付けた場合逆流量を検知・警告。



● 有効期間満了遮断

有効期間満了後、有効期間満了警告を表示。40日で有効期間満了遮断。(有効期間満了遮断後は、復帰できません。)



● 自己診断機能

エア抜き時などLPガスと空気が混合すると自己診断機能により遮断。(遮断した場合は、テスト遮断で復帰操作が可能です。)



● 有電圧警報器検知遮断

警報器端子に誤って有電圧警報器を接続、誤接続を検知・遮断。

