



東洋計器 超音波ガスメーター 3つのポイント

1

新・料金メニュー対応!

時間帯別、用途別にガスの使用量を分計表示する「ハイブリッド・カウンタ」機能搭載。
住宅、店舗、アパートなどで使ったガスを分計することで、料金体系へ反映することができます。

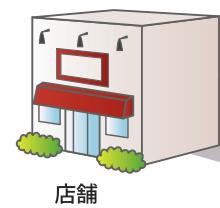
東洋計器「新・料金メニュー」ポイント

1. オール電化対策・ガス器具拡販策・ガス需要拡大策として有効
2. 運用ノウハウが豊富
3. 分かりやすいロジック
4. 確立された検針・請求システム
5. 一般住宅からコミュニティーガス(旧簡易ガス)団地まで多くの導入実績あり

2 時間帯別・用途別に
分けて計ります

【分計カウンタと表示方法】

1 ガスをお使いいただくと...



1. 通常カウンタ
下記2~5(指定時間、大流量、長時間)に該当しないガスの使用量を分計表示
例) 通常料金
2. 指定時間1カウンタ
設定された曜日や時間(1時間単位)に使われたガス使用量を分計表示
例) 深夜料金
3. 指定時間2カウンタ
設定された曜日や時間(2時間単位)に使われたガス使用量を分計表示
例) 土日料金
4. 大流量カウンタ
給湯などにより一定量以上使われた場合のガス使用量を分計表示
例) 給湯帯料金
5. 長時間カウンタ
暖房などで一定時間以上連続して使われた場合のガス使用量を分計表示
例) 暖房帯料金

3 復帰ボタン操作で
5つの分計カウンタ値を
確認できます

通常状態(遮断していない状態)

復帰ボタン

復帰ボタンを2秒長押し

R 01 0001.000

復帰ボタンを短押しで切替え

R 02 0002.000

復帰ボタンを短押しで切替え

R 03 0003.000

復帰ボタンを短押しで切替え

R 04 0004.000

復帰ボタンを短押しで切替え

R 05 0005.000

Point

分計カウンタの設定値(大流量・長時間)も復帰ボタン操作で確認ができます。

大流量カウンタの設定値

R 04 0.140 m³/h

表示例 設定値 0.14 m³/h

長時間カウンタの設定値

R 05 0.010 m³/h

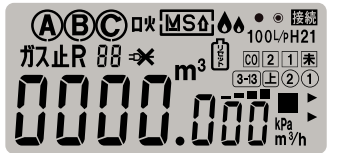
R 05 30 m

表示例 設定値 0.01 m³/h 表示例 設定時間 30分

2

設定器なしで 状態がわかる! 操作ができる!

メーターの設定状態、端子状態を常時表示するので「機能表示ラベル」が不要です。
しかも、表示を確認しながら、復帰ボタンとマグネット操作で設定が可能。
状態の確認も、操作も設定器いらずです。



警報器の接続

外部端子の設定

拡張の設定

使用時間制限の設定

圧力監視の設定

設定状態を常時表示

▼表示の一例(警報器接続状態)

0000.000

警報器接続時 ⇒ 接続 点灯
未接続時 ⇒ 接続 消灯

▼その他の表示一覧

警報器 外部端子 拡張区分 BR止 ABR止

100LPH21 外部端子 拡張区分 BR止 ABR止

設定状態が一目瞭然!

設定が簡単

設定器は不要です。
復帰ボタンとマグネットで作成可能!

【マグネット設定の操作方法】

出荷モード移行モード中

1 「容器リセット」マークにマグネットをあてる

01. 圧力監視 08. 外部端子

02. 拡張 07. 時間制限(上限値)

03. 口火 06. 時間制限(区分3-4)

04. 時間制限(区分2) 05. 時間制限(区分1-2)

● 復帰ボタン タイムアウト(20秒)

通常状態 出荷モード

3

とまった理由・警告理由が詳しく分かる

遮断・警告理由に加えて、警告表示前の異常確認も可能です。
また、過去3回分の「遮断発生日時」が確認できます。遮断時の解析に役立ちます。

遮断表示

表示例

ABC 表示例

ガス止 42

0000.000

同じBCガス止でも、「遮断詳細データ」を表示する(補助機能)により原因が特定可能。

- 40 ▶ ガス警報器作動遮断
- 42 ▶ 感震器作動遮断
- 45 ▶ 第2警報器作動遮断(外部1)
- 46 ▶ CO警報器作動遮断(外部1)

NEW 出荷モード中もセンター遮断の補助表示を常時点灯します

表示例

ガス止 51

出荷モードセンター遮断中(補助表示5*を表示します)

警告表示

表示例

ABC 表示例

RLo

0000.000

- Lo ▶ 調整圧力下限値異常警告
- Hi ▶ 調整圧力上限値異常警告
- HE ▶ 閉塞圧力異常警告

復帰ボタン操作で「異常圧力値」の確認も可能。

警告表示前でも異常を確認できる機能が搭載されています

表示例

ABC 表示例

15

流量式微小漏洩(タイマ日数 15日)

遮断詳細履歴表示

遮断時の原因

◎Idは合計流量遮断を表します

表示例

遮断時の設定値

01 3.400 m³/h

過去3回までの遮断詳細履歴情報を表示

01▶今回 02▶前回 03▶前々回

遮断の発生した日時も確認できます

表示例

040622

遮断が2018年4月6日22時に発生