

賢く強いこれからのメーター 東洋計器 マイコンメーターS



Point 5つの分計カウンタ値を、復帰ボタン操作で確認いただけるようになりました。(PR型)

時間帯別、用途別にガスの使用量を分計表示する「ハイブリッド・カウンタ」機能をマイコンメーターSに搭載。住宅、店舗、アパートなどで使ったガスを分計することで、料金体系へ反映することができます。

東洋計器「新・料金メニュー」ポイント

1. オール電化対策・ガス器具拡販策・ガス需要拡大策として有効
2. 運用ノウハウが豊富
3. 分かりやすいロジック
4. 確立された検針・請求システム
5. 一般住宅からコミュニティーガス(旧簡易ガス)団地まで多くの導入実績あり

2 時間帯別・用途別に
分けて計ります

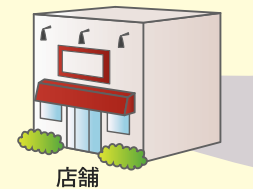
3 復帰ボタン操作で
5つの分計カウンタ値を
確認できます

【分計カウンタと表示方法】

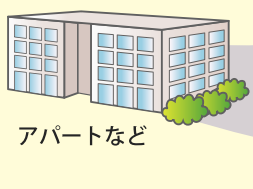
1 ガスをお使いいただくと...



住宅



店舗



アパートなど

1. 通常カウンタ
下記2~5(指定時間、大流量、長時間)に該当しないガスの使用量を分計表示
例) 通常料金

2. 指定時間1カウンタ
設定された曜日や時間(1時間単位)に使われたガス使用量を分計表示
例) 深夜料金

3. 指定時間2カウンタ
設定された曜日や時間(2時間単位)に使われたガス使用量を分計表示
例) 土日料金

4. 大流量カウンタ
給湯などにより一定量以上で使われた場合のガス使用量を分計表示
例) 給湯帯料金

5. 長時間カウンタ
暖房などで一定時間以上連続して使われた場合のガス使用量を分計表示
例) 暖房帯料金

通常状態(遮断していない状態)
復帰ボタン
復帰ボタンを2秒長押し

通常状態(遮断していない状態)
復帰ボタン
復帰ボタンを短押しして切替え

指定 [1]
復帰ボタンを短押しして切替え

指定 [2]
復帰ボタンを短押しして切替え

大流量
復帰ボタンを短押しして切替え

長時間
復帰ボタンを短押しして切替え

【分計カウンタの設定値】

復帰ボタン操作で確認
ができます。

大流量カウンタの設定値
大流量
表示例 設定値 0.14 m³/h

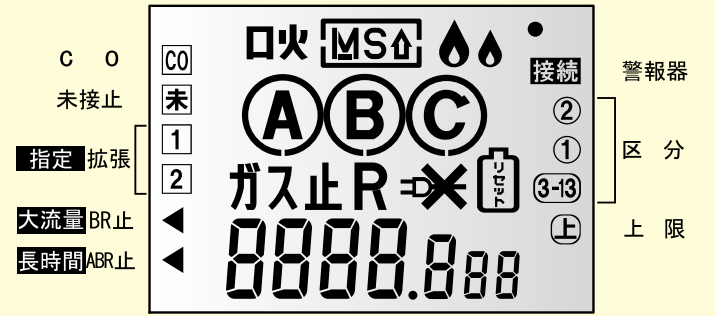
長時間カウンタの設定値
長時間
表示例 設定値 0.01 m³/h

長時間カウンタの設定値
長時間
表示例 設定時間 30分

ワイド液晶採用&豊富な機能を搭載。 現場の効率アップを支えます。

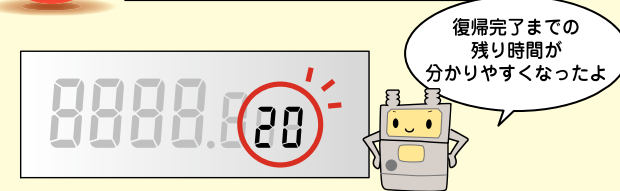
Point 大きな液晶で設定状態をお知らせ、
マグネットで設定操作が可能です。

マイコンメーターSでは、ワイド液晶を採用。大きな液晶で、より多くの情報を現場でご確認頂けるようになりました。メーターの設定状態を常時表示。表示を確認しながら、復帰ボタンとマグネット操作で設定ができます。



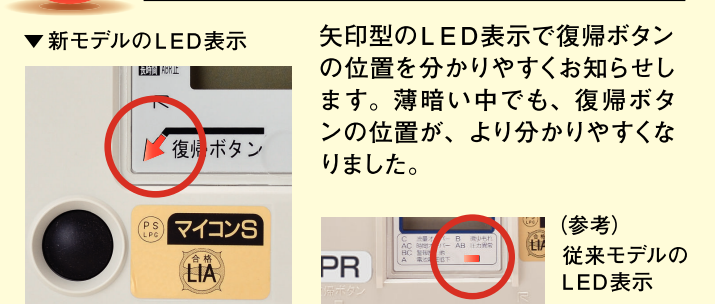
現場での「分かりやすさ」を大切にしました。

Point 復帰安全確認時間を秒数でお知らせ
カウントダウン機能



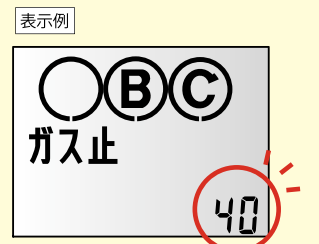
復帰安全確認時間を、残り20秒からはカウントダウンでお知らせします。併せて、LEDの点滅パターンでも復帰安全完了までの時間をお知らせします。

Point 復帰ボタン位置をLEDでお知らせ
矢印型のLED表示



Point 解析能力が高くなり、賢さがアップ。
現場で役立つ機能を豊富に搭載しています。

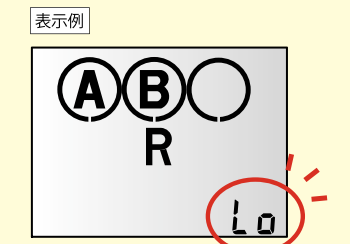
遮断の理由が詳しく分かる 遮断表示



同じB・Cガス止でも、「遮断詳細データ」を表示する〈補助機能〉により原因が特定可能です。

- 40 ▶ ガス警報器作動遮断
- 42 ▶ 感震器作動遮断
- 45 ▶ 第2警報器作動遮断(外部1)
- 46 ▶ CO警報器作動遮断(外部1)

警告の理由が詳しく分かる 警告表示



- Lo ▶ 調整圧力下限値異常警告
- Hi ▶ 調整圧力上限値異常警告
- HE ▶ 閉塞圧力異常警告

復帰ボタン操作で「異常圧力値」の確認も可能。
警告表示前でも、漏洩日数や調整圧・閉塞圧の圧力値がチェック可能になりました。
流量式微小漏洩(タイマ日数15日)

過去の遮断理由・発生日時を確認 遮断詳細履歴表示

表示例 遮断発生原因
遮断時の原因
Cは合計流量遮断を表します
過去3回までの遮断詳細履歴情報を表示
01 ▶ 今回 02 ▶ 前回 03 ▶ 前々回

表示例 遮断発生日時
2018年11月6日22時台に遮断が発生