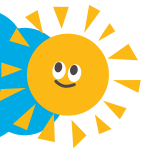


# 長く安定したシステム運用のためには何が必要？



## 1 まずは日常の状態を把握することが大切！用途に合わせて2タイプをご用意。 おひさま見守りサービス

パソコンの故障がわかればOKという場合は  
◆おひさまかんたん監視

いつもパソコンの様子を見てくれるなら安心ね

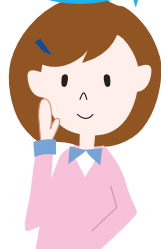
遠隔地の管理、高度な監視が必要な場合は  
◆おひさまじっくり監視

システムが大きい場合はこっちがいいかな…

**特長①**  
異常があれば、ご指定のメールアドレスへお知らせ

**特長②**  
パソコンは不要です

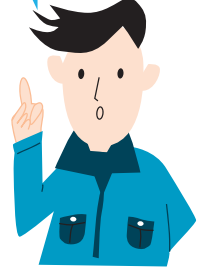
**特長③**  
ローコストで導入可能



**特長①**  
パソコンで一元管理。遠隔地の管理もおまかせください

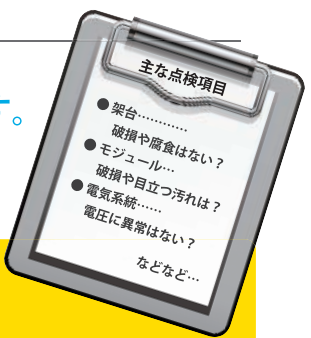
**特長②**  
発電量の計測や記録、表示OK

**特長③**  
ストリングごとの監視、日射量や気温、監視カメラなどカスタマイズが可能。



※「おひさまかんたん監視」「おひさまじっくり監視」の導入は、工事、費用の面から、太陽光発電設備設置時がおすすめです。

## 2 有資格者が定期的にシステムの状態を確認すれば、さらに安心です。 定期点検制度 を組み合わせるのがおすすめ！



●●● 定期点検はなぜ必要？ ●●●

パソコンの故障や、モジュールの破損は発電量の減少につながります。大きな損失を防ぐためにも定期的な点検をおすすめしています。

**特長①**  
有資格者(電気工事士など)が点検します。普段はなかなか難しい電気設備の確認もするので安心です。

**特長②**  
1年に一度特に高圧の設備におすすめしています。契約年数についてはご相談ください。

## 3 おひさま見守りサービス・定期点検などで不具合が見つかった場合は… メンテナンス に対応します。

不具合を特定して早めのメンテナンスをすることで大きな損失を防げるんだね

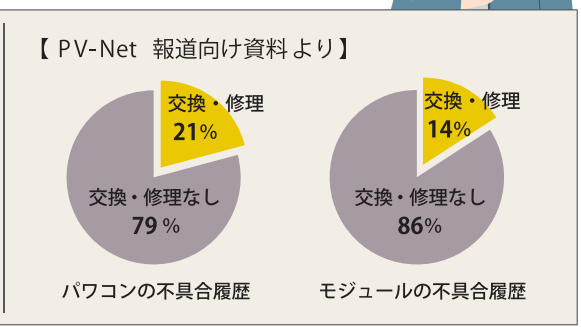


【経済産業省資源エネルギー庁 「おひさまパワー！太陽光発電」より】

太陽光発電システム運用において

システムの不具合発生を、効率的に発見することが課題

安心して利用するためには、キチンとした保守点検が重要



設置の際は、おひさま見守りサービス&定期点検制度を是非ご検討ください。

産業用太陽光発電システムのことをご相談ください。  
お見積から設計、設置工事、監視システム、メンテナンスまでワンストップでご提供いたします。

設計・施工 ISO9001 認証企業

ISO9001の対象品目は、ガスメーター、水道メーター、自動検針システム、太陽光発電システムの設置工事及びそれらの付帯サービスです。

**東洋計器株式会社**

〒390-1298 松本市和田3967-10 TEL.0263-48-1121(大代表)  
E-mail: info@toyo-keiki.co.jp URL: https://www.toyo-keiki.co.jp/  
東京・北関東・名古屋・大阪・東北・南東北・福岡・札幌・中国・四国・郡山