

# 電子式水道メーター

## ■小口径(13mm)

8bit(EA13E)/5bit(EC13E)  
ショートタイプ  
8bit(EAL13E)/5bit(ECL13E)  
ロングタイプ



EA13E

## ■中口径(20~25mm)

8bit(EA20・25E)  
5bit(EC20・25E)



EA20E

## ■たて型ウォルトマン(30~50mm)

8bit(JEA30・40・50E)  
5bit(JEC30・40・50E)  
(ネジ式)



JEA40E

## ■大口径(50~100mm)

たて型ウォルトマン  
8bit(TFEA50・75・100E/VWEA65E)  
5bit(TFEC50・75E/VWEC65E)  
(フランジ式)



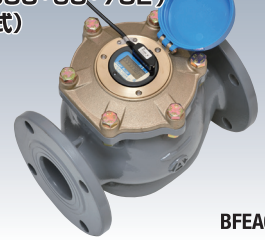
TFEA50E

統一型たて型ウォルトマン  
8bit(TEA50・75・100E)  
5bit(TEC50・75E)  
(フランジ式)



TEA50E

たて型ウォルトマン  
8bit(BFEA50・65・75・100E)  
5bit(BFEC50・65・75E)  
(両フランジ式)



BFEA65E

## ■電子式水道メーター機能と画面表示(EAシリーズ)

機能	積算値表示	瞬時流量表示	漏水警告表示	過大流量・超過流量警告表示
表示 (8bit)				
機能	電池電圧低下警告表示	逆流警告表示	不使用検知機能	ロードサーベイ機能
表示 (8bit)			一定期間連続して水が使用されない場合、センターへ通知します。	センターやハンディターミナルより、最大64データを収集できます。

## ■受信器

個別用電子カウンタ  
ET-8Ⅲ



【8bitメーター対応】  
検針値や漏水情報を表示します。

集合パネル用電子ミニカウンタ  
ET-8DMⅢ



【8bitメーター対応】  
マグネット操作により、各種表示の切り替えが可能です。

## ■電子カウンタ入出力仕様(ET-8Ⅲ)

電文		東京都水道局自動検針メータ通信機能仕様書(V2.6A)準拠	
パルス	入力	信号形式	オープンコレクタ
		受信条件	ON 2kΩ以下 OFF 100kΩ以上
	出力	信号形式	オープンコレクタ
		許容電圧	24V以下
		許容電流	10mA以下
		発信条件	ON 500Ω以下 OFF 100kΩ以上
		出力単位	出荷時の標準設定:1m³/p
		出力幅	出荷時の標準設定:500ms

※出力単位はお問合せください。

## ■電子カウンタアラーム表示(ET-8Ⅲ)

電子カウンタ  
アラームリセット方法

- ①液晶表示右上の○にマグネットを5回当てる。液晶表示部下側に小さく「リセット」が点滅しその後点灯。
- ②「リセット」点灯中にマグネットを○に10秒間当て続ける。右上に「通信」の文字が点滅。
- ③マグネットを離す。



アラーム	表示
逆流警告	中の矢印が点滅
漏水警告 (漏水発生中)	下半分が点滅
漏水警告 (過去に漏水発生あり)	点灯
過大流量警告 超過流量警告	点滅
メーター電池電圧低下警告	点滅

# 電子式水道メーター

## ■集中検針盤

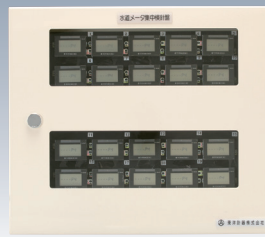
HETSⅢ



**【8bitメーター対応】**

検針値や漏水情報を表示します。  
 ●電源不要(電池式) ●コンパクト設計 ●最大検針メーター数/120台 ●寸法/20台用H250×W300×D100mm  
 ※台数に応じた機種をお問合せください。

GF



**【8bitメーター対応】**

検針値や漏水情報を表示します。  
 ●電源不要(電池式) ●最大検針メーター数/200台 ●寸法/20台用H460×W535×D110mm

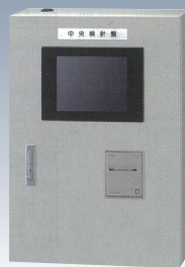
B-AM



**【8bit及びパルスメーター対応】  
Web対応型**

水道・ガス・電気等の使用量を検針し、使用料金の計算や請求書の発行を行います。  
 ●最大検針メーター数/70台 ●寸法/H600×W500×D100mm  
 ※台数に応じた機種をお問合せください。

B/NET



**【8bit及びパルスメーター対応】**

水道・ガス・電気等の使用量を検針し、使用料金の計算や請求書の発行を行います。  
 ●入力点数/100S:100点 300S:300点 500S:500点 ●寸法/H700×W500×D200mm  
 ※100点以上の大きな物件に最適。

## ■電子式水道メーターのシステム構成例

